

# BUDOWA POŁĄCZENIA DK 87 DW 969 W NOWYM SĄCZU Z BUDOWĄ MOSTU NA DUNAJCU



Miasto Królewskie  
Nowy Sącz

Prezydent Miasta Nowego Sącza  
Ludomir Handzel



## Historia dotycząca przebiegu obwodnicy od ul. Węgierskiej na wysokości ul. Piramowicza w kierunku rzeki Dunajec



BUDOWA POŁĄCZENIA DK 87 DW 969  
W NOWYM SĄCZU Z BUDOWĄ MOSTU NA DUNAJCU



Miasto Królewskie  
Nowy Sącz

Prezydent Miasta Nowego Sącza  
Ludomir Handzel

Kościół pw. NMP  
Królowej Polski w...  
Swiniarско

W dniu 25.04.2014 roku, Miasto Nowy Sącz podpisało umowę na wykonanie opracowania wielowariantowej koncepcji programowo – przestrzennej dla zadania „**budowa nowego połączenia drogowego Miast Nowy Sącz i Stary Sącz jako alternatywy dla dotychczasowego przebiegu drogi krajowej nr 87**” nazwa robocza „**WĘGIERSKA-bis**”

Biedronka

# BUDOWA POŁĄCZENIA DK 87 DW 969 W NOWYM SĄCZU Z BUDOWĄ MOSTU NA DUNAJCU



Miasto Królewskie  
Nowy Sącz

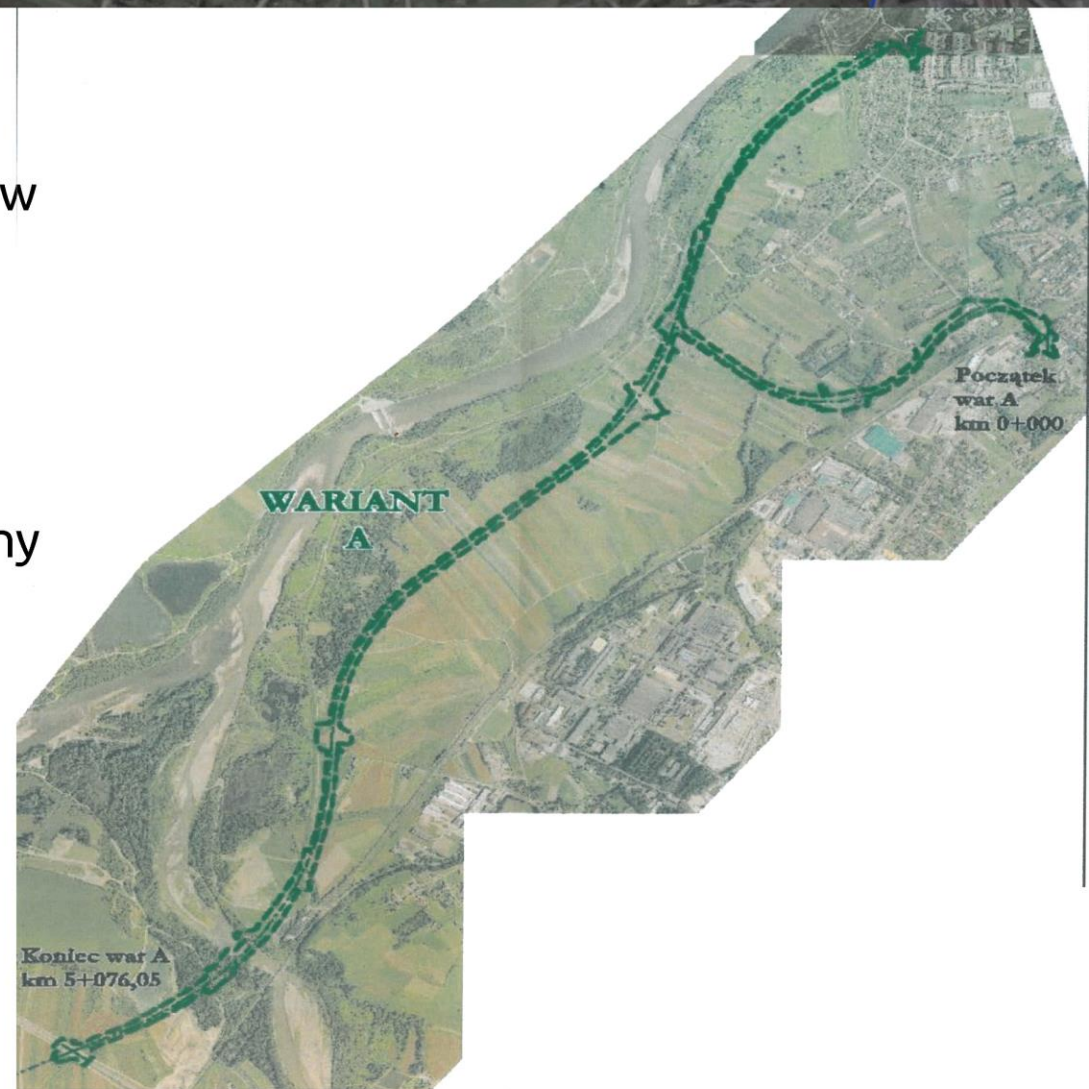
Prezydent Miasta Nowego Sącza  
Ludomir Handzel

Kościół pw. NMP  
Królowej Polski w...  
Swiniarско

## Przedmiotem zamówienia było:

- opracowanie wszelkich niezbędnych materiałów i dokumentów oraz uzyskanie decyzji o środowiskowych uwarunkowaniach, nazywanej też skrótowo „decyzją środowiskową”,
- opracowanie programu funkcjonalno-użytkowego.

Jako preferowany został wybrany przebieg planowanej drogi, który znajduje się z dala od zabudowań i został on wprowadzony do projektu ustaleń studium uwarunkowań i kierunków zagospodarowania przestrzennego miasta Nowego Sącza,



Biedronka



# BUDOWA POŁĄCZENIA DK 87 DW 969 W NOWYM SĄCZU Z BUDOWĄ MOSTU NA DUNAJCU

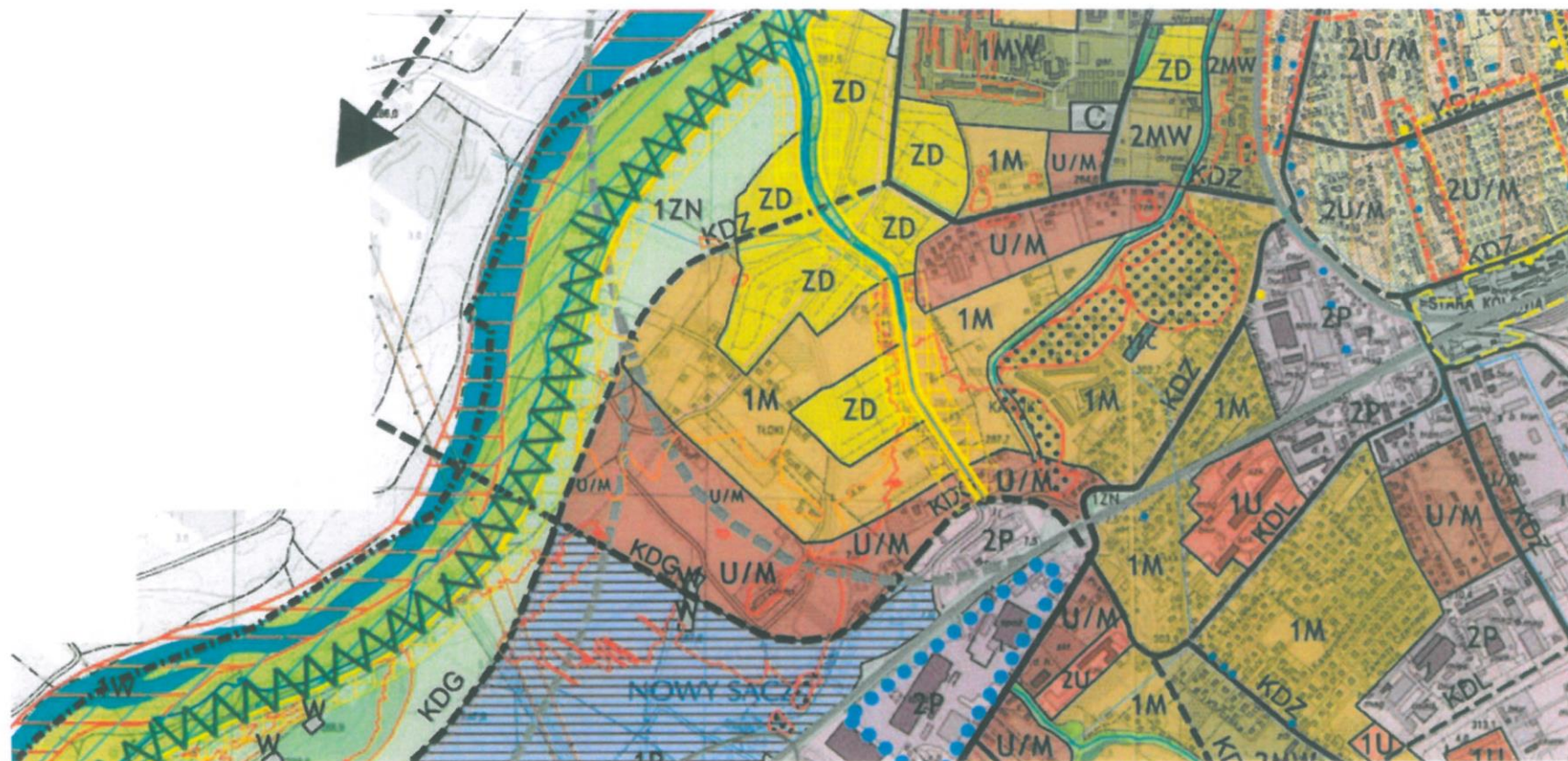


Miasto Królewskie  
Nowy Sącz

Prezydent Miasta Nowego Sącza  
Ludomir Handzel

Kościół pw. NMP  
Królowej Polski w...  
Swiniarско

## STUDIUM UWARUNKOWAŃ I KIERUNKÓW ZAGOSPODAROWANIA PRZESTRZENNEGO MIASTA NOWEGO SĄCZA



projekt studium - I wyłożenie do wglądu publicznego w dniach 05.12.2016 - 09.02.2017 roku

Biedronka



# BUDOWA POŁĄCZENIA DK 87 DW 969 W NOWYM SĄCZU Z BUDOWĄ MOSTU NA DUNAJCU



Miasto Królewskie  
Nowy Sącz

Prezydent Miasta Nowego Sącza  
Ludomir Handzel

Kościół pw. NMP  
Królowej Polski w...  
Swiniarско

W 2016 roku, pojawił się nowy, znacznie różniący się od preferowanej wersji, wariant planowanej drogi – proponujący przebieg planowanej drogi pomiędzy zabudowaniami lub w znacznym zbliżeniu do nich oraz rozpoczęta została procedura w sprawie zmiany studium uwarunkowań i kierunków zagospodarowania przestrzennego miasta Nowego Sącza.



Biedronka



# BUDOWA POŁĄCZENIA DK 87 DW 969 W NOWYM SĄCZU Z BUDOWĄ MOSTU NA DUNAJCU



Miasto Królewskie  
Nowy Sącz

Prezydent Miasta Nowego Sącza  
Ludomir Handzel

Kościół pw. NMP  
Królowej Polski w...  
Swiniarско

## STUDIUM UWARUNKOWAŃ I KIERUNKÓW ZAGOSPODAROWANIA PRZESTRZENNEGO MIASTA NOWEGO SĄCZA



projekt studium - II wyłożenie do wglądu publicznego w dniach 05.05.2017 - 30.06.2017 roku

Biedronka

# BUDOWA POŁĄCZENIA DK 87 DW 969 W NOWYM SĄCZU Z BUDOWĄ MOSTU NA DUNAJCU



Miasto Królewskie  
Nowy Sącz

Prezydent Miasta Nowego Sącza  
Ludomir Handzel

Kościół pw. NMP  
Królowej Polski w...  
Swiniarско

**Podczas procedowania zmiany studium uwarunkowań i kierunków zagospodarowania przestrzennego miasta Nowego Sącza - I i II wyłożenie do wglądu publicznego - mieszkańcy nie wyrażali zgody na zmiany ustaleń graficznych studium, szczególnie dla wprowadzonej do niego „tzw. propozycji FAKRO”, wnosząc, zwłaszcza w trakcie II wyłożenia, liczne uwagi i zastrzeżenia (25 wniosków indywidualnych i 1 wniosek zbiorowy, pod którym podpisało się 1 165 osób). Uwagi mieszkańców nie zostały uwzględnione.**

Biedronka



# BUDOWA POŁĄCZENIA DK 87 DW 969 W NOWYM SĄCZU Z BUDOWĄ MOSTU NA DUNAJCU



Miasto Królewskie  
Nowy Sącz

Prezydent Miasta Nowego Sącza  
Ludomir Handzel

Kościół pw. NMP  
Królowej Polski w...  
Swiniarско

W dniu 30.11.2016 roku ówczesny Prezydent Miasta Nowego Sącza odstąpił od umowy z Wykonawcą [SWECO INFRAPROJEKT Sp z O.O.] a prace projektowe zostały przerwane.

Wykonawcy wypłacono łącznie kwotę brutto w wysokości **404 670 zł**, co zakończyło całkowicie prowadzenie prac dotyczących wykonywania dokumentacji technicznej.

**Rozwiązanie umowy z Wykonawcą prac projektowo-studialnych oraz wniosek o umorzenie postępowania w sprawie wydania „decyzji środowiskowej” zakończyły wszelkie działania w przedmiocie realizacji zadania pod roboczą nazwą „WĘGIERSKA-bis”.**

Biedronka



# BUDOWA POŁĄCZENIA DK 87 DW 969 W NOWYM SĄCZU Z BUDOWĄ MOSTU NA DUNAJCU



Miasto Królewskie  
Nowy Sącz

Prezydent Miasta Nowego Sącza  
Ludomir Handzel



Przebieg dróg ujawniony w studium jest przebiegiem schematycznym, a ich realizacja najczęściej odbywa się na podstawie decyzji o zezwoleniu na realizację inwestycji drogowych (ZRID). Podczas jej wydawania nie ma konieczności uwzględniania zapisów w studium uwarunkowań i kierunków zagospodarowania przestrzennego.



# BUDOWA POŁĄCZENIA DK 87 DW 969 W NOWYM SĄCZU Z BUDOWĄ MOSTU NA DUNAJCU



Miasto Królewskie  
Nowy Sącz

Prezydent Miasta Nowego Sącza  
Ludomir Handzel

Kościół pw. NMP  
Królowej Polski w...  
Swiniarско

**W dniu 27.07.2018 roku została podpisana umowa pomiędzy Województwem Małopolskim (reprezentowanym między innymi przez Pana Leszka Zegzdę) a Powiatem Nowosądeckim, Miastem Nowy Sącz, Gminą Chętniec i Gminą Podegrodzie w sprawie współpracy przy przygotowaniu zadania inwestycyjnego pod nazwą „Opracowanie wielowariantowej koncepcji budowy połączenia DK 87 w Nowym Sączu z DW 969 wraz z pozyskaniem decyzji o środowiskowych uwarunkowaniach”, w tym budowa mostu na rzece Dunajec**

- a) Wartość zadania w zakresie opracowania w/w koncepcji wynosi 794 580,00 zł, w tym udział Miasta Nowego Sącza 209 790,00 zł.
- b) Wykonawcą opracowania zostało konsorcjum firm EKKOM Sp. z O.O. i Pracownia Projektowa MOSTPOL Sp. z O.O.
- c) W 10.09.2018r. przez Województwo Małopolskie, Miasto Nowy Sącz, Gminę Chętniec, Gminę Podegrodzie i Powiat Nowosądecki zostały wybrane 3 warianty. Jako preferowany został wskazany wariant C

Biedronka



# BUDOWA POŁĄCZENIA DK 87 DW 969 W NOWYM SĄCZU Z BUDOWĄ MOSTU NA DUNAJCU

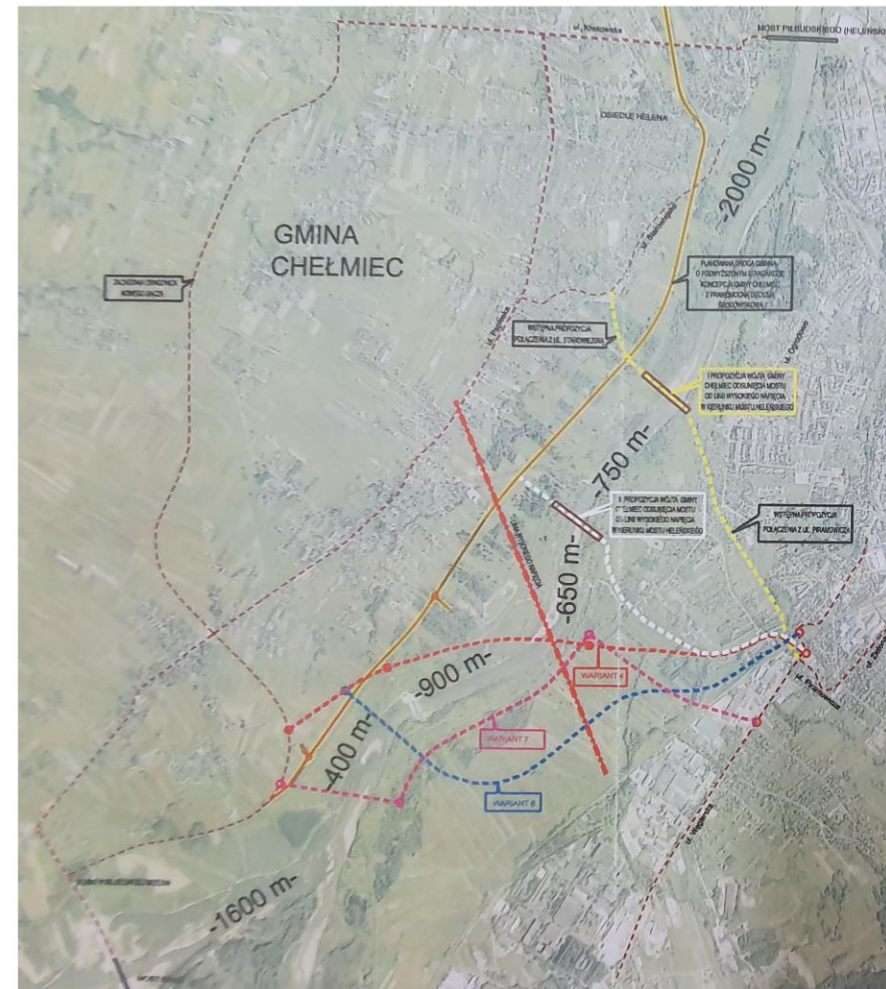
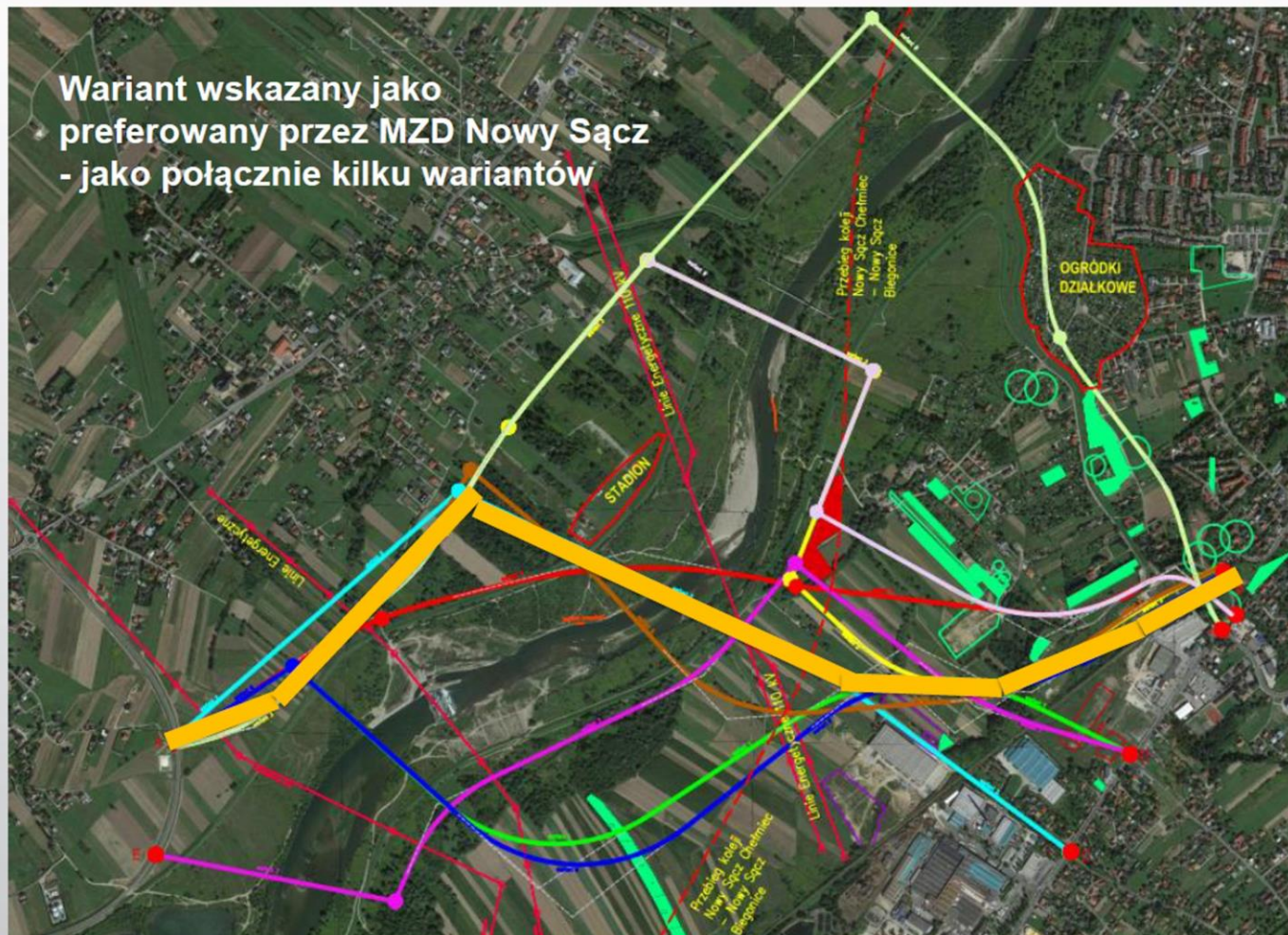


Miasto Królewskie  
Nowy Sącz

Prezydent Miasta Nowego Sącza  
Ludomir Handzel

Kościół pw. NMP Swiniarsko  
Królowej Polski w...

Koncepcja wstępna – spotkanie 10.09.2018 r.



Biedronka



# BUDOWA POŁĄCZENIA DK 87 DW 969 W NOWYM SĄCZU Z BUDOWĄ MOSTU NA DUNAJCU

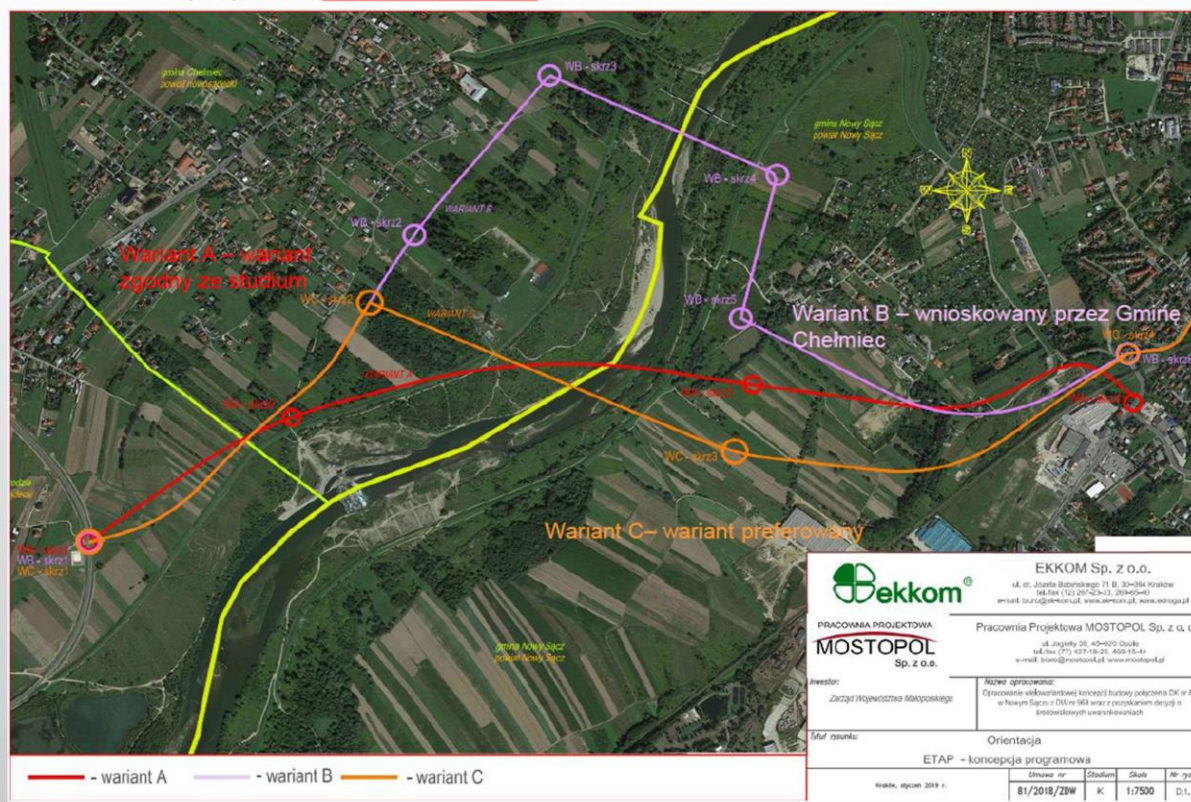


Miasto Królewskie  
Nowy Sącz

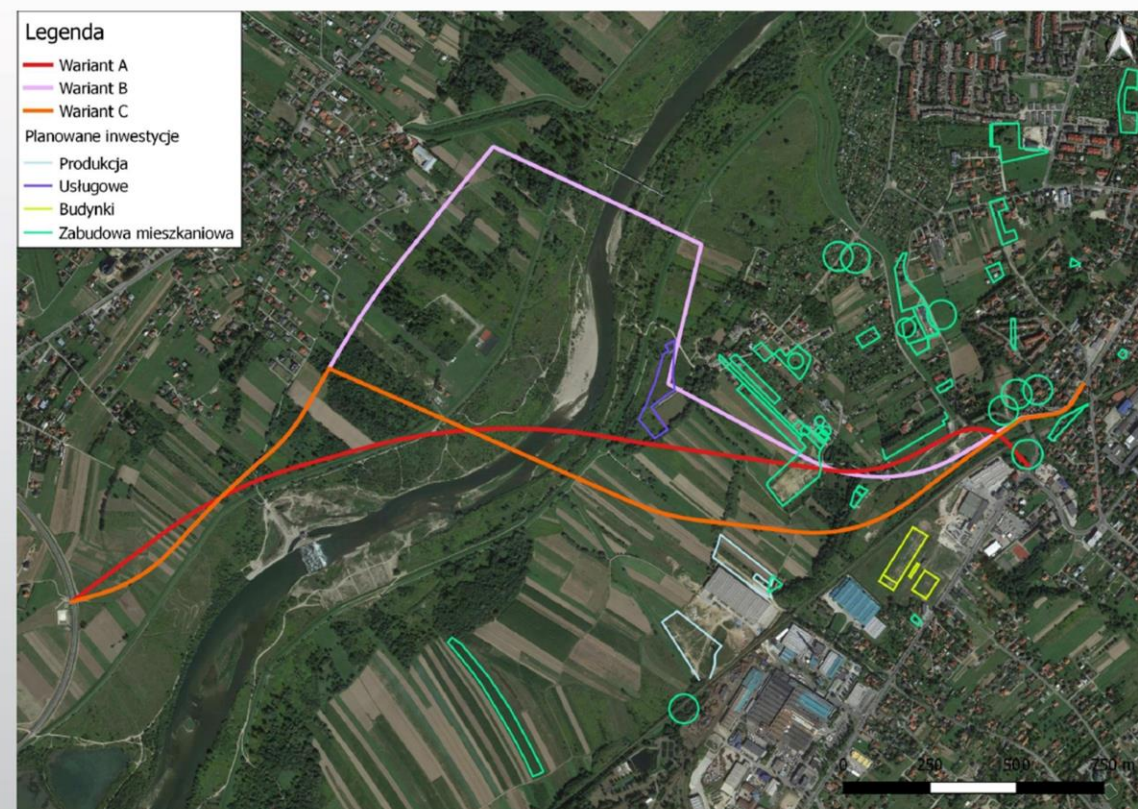
Prezydent Miasta Nowego Sącza  
Ludomir Handzel

Kościół pw. NMP  
Królowej Polski w...  
Swiniarско

Korytarze wybrane i zaakceptowane przez wszystkie JST  
po spotkaniu **w dniu 10.09.2018r.**



Uwarunkowania – planowane inwestycje decyzje PnB



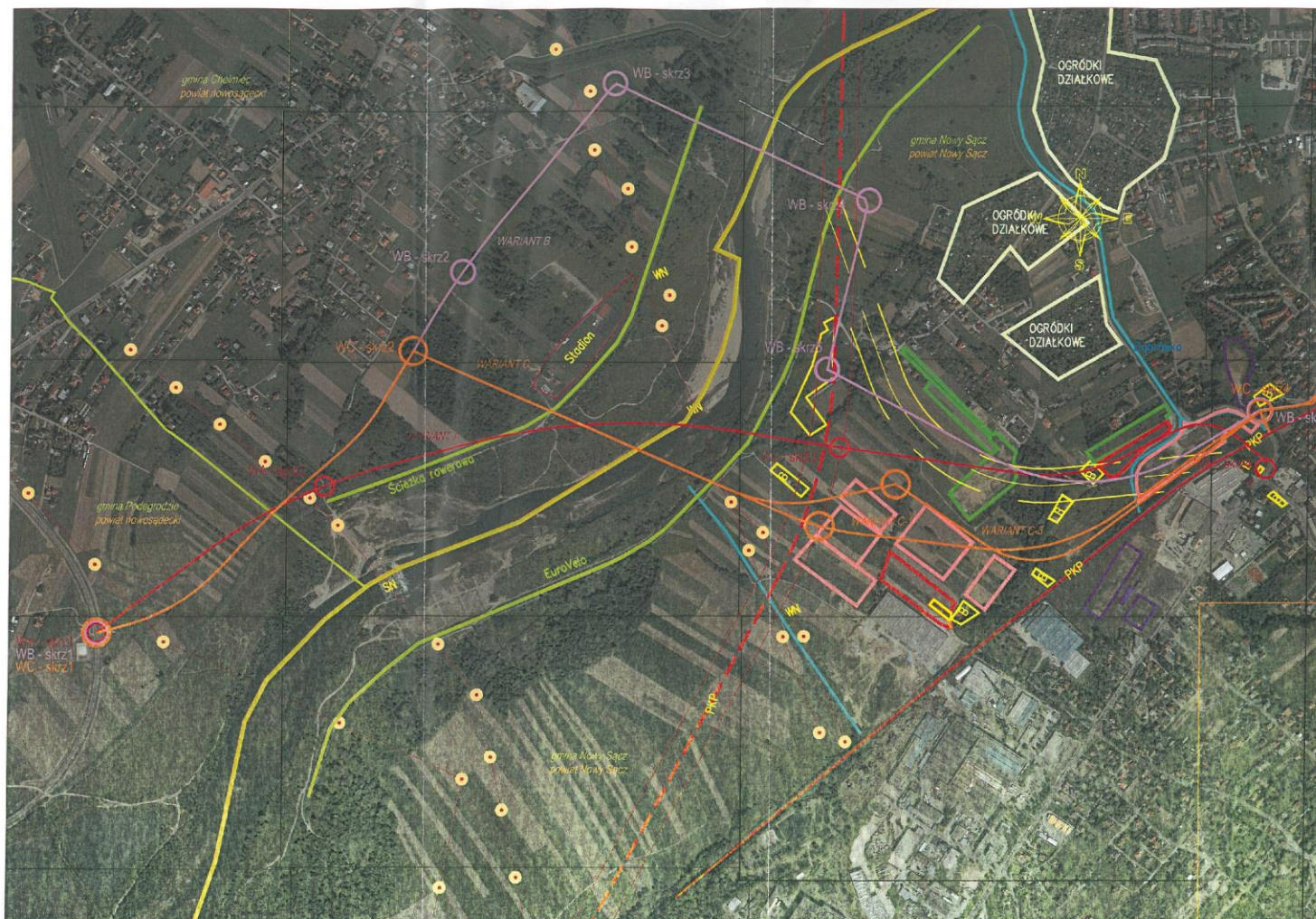


# BUDOWA POŁĄCZENIA DK 87 DW 969 W NOWYM SĄCZU Z BUDOWĄ MOSTU NA DUNAJCU



Miasto Królewskie  
Nowy Sącz

Prezydent Miasta Nowego Sącza  
Ludomir Handzel





# BUDOWA POŁĄCZENIA DK 87 DW 969 W NOWYM SĄCZU Z BUDOWĄ MOSTU NA DUNAJCU



Miasto Królewskie  
Nowy Sącz

Prezydent Miasta Nowego Sącza  
Ludomir Handzel





# BUDOWA POŁĄCZENIA DK 87 DW 969 W NOWYM SĄCZU Z BUDOWĄ MOSTU NA DUNAJCU



Miasto Królówskie  
Nowy Sącz

Prezydent Miasta Nowego Sącza  
Ludomir Handzel

Kościół pw. NMP  
Królowej Polski w...  
Swiniarско

**Obecnie, na wniosek Zarządu Dróg Wojewódzkich w Krakowie, prowadzone jest postępowanie administracyjne zmierzające do wydania decyzji o środowiskowych uwarunkowaniach dla przedsięwzięcia „budowa połączenia DK 87 w Nowym Sączu z DW 969”.**

**W wieloletniej prognozie finansowej Województwa Małopolskiego są zabezpieczone środki na realizację przedmiotowego zadania do 2022 roku, w wysokości 60 000 000 zł ze wskazaniem, że jednostką organizacyjną realizującą przedsięwzięcie jest Zarząd Dróg Wojewódzkich w Krakowie.**

**Województwo Małopolskie otrzymało dofinansowanie na opracowanie dokumentacji projektowej z Rządowego Programu Uzupelniania Lokalnej i Regionalnej Infrastruktury Drogowej – Mosty dla Regionów. Koszt przygotowania dokumentacji dla tej inwestycji wynosi 3,8 mln zł z czego 3,04 mln zł w ramach przyznanego dofinansowania.**

**W ramach Funduszu Dróg Samorządowych beneficjenci, którzy otrzymali dofinansowanie na opracowanie dokumentacji projektowej mogą ubiegać się o środki na realizację inwestycji. Łączny koszt budowy mostu wraz z drogami dojazdowymi jest szacowany na około 155 mln zł.**

**W związku z powyższym zostało zawarte porozumienie gdyż Miasto Nowy Sącz nie może wnioskować o te środki.**

Biedronka

**BUDOWA POŁĄCZENIA DK 87 DW 969  
W NOWYM SĄCZU Z BUDOWĄ MOSTU NA DUNAJCU**



Miasto Królewskie  
Nowy Sącz

Prezydent Miasta Nowego Sącza  
Ludomir Handzel

Kościół pw. NMP  
Królowej Polski w...  
Swiniarско

**W dniu 26.07.2019r. zostało zorganizowane spotkanie z mieszkańcami i przedstawione zostały gotowe rozwiązania koncepcyjne.**

**Po spotkaniu wpłynęło kilka wniosków mieszkańców, które w większości zostały uwzględnione.**

**Wpłynął także wariant lobbowany przez Pana Ryszarda Floraka, który znacznie odbiega od przyjętego jeszcze w 2018r. preferowanego wariantu C**

Biedronka



# BUDOWA POŁĄCZENIA DK 87 DW 969 W NOWYM SĄCZU Z BUDOWĄ MOSTU NA DUNAJCU



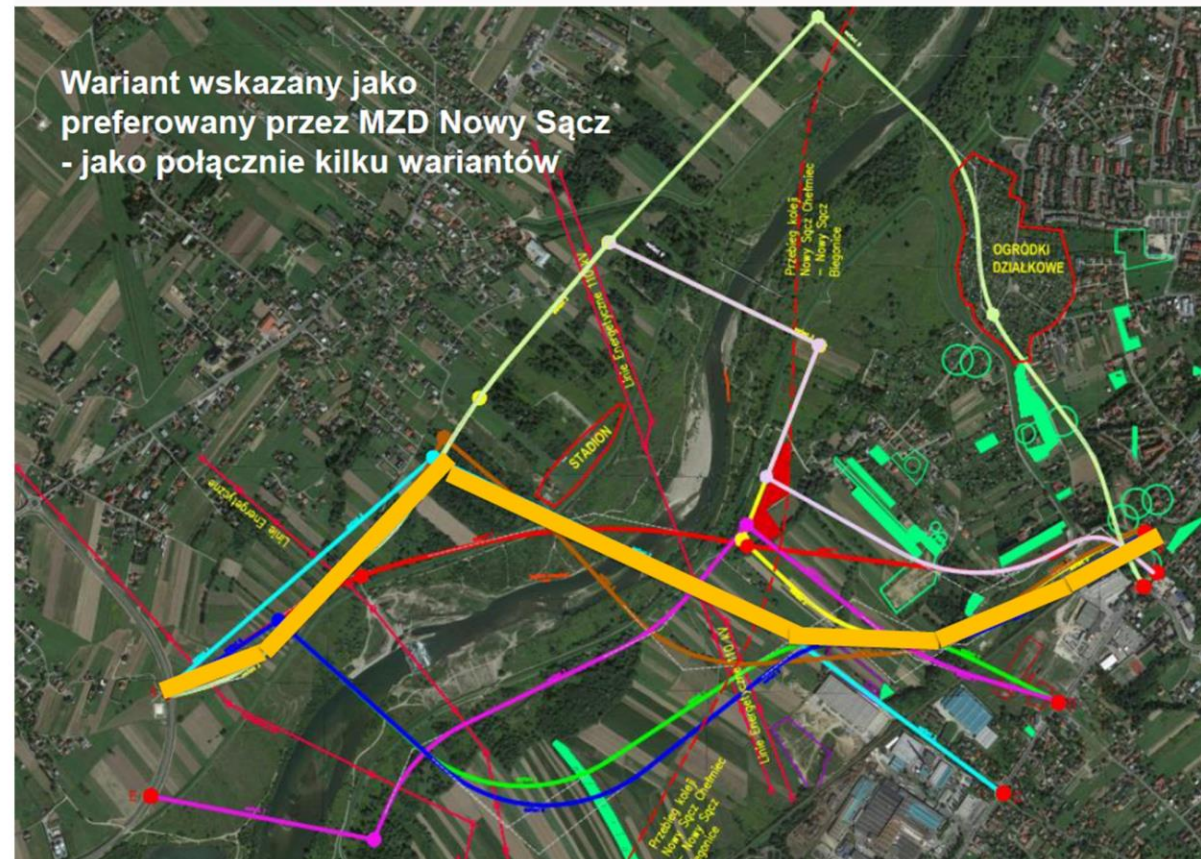
Miasto Królewskie  
Nowy Sącz

Prezydent Miasta Nowego Sącza  
Ludomir Handzel

Kościół pw. NMP  
Królowej Polski w...  
Swiniarско



Koncepcja wstępna – spotkanie 10.09.2018 r.



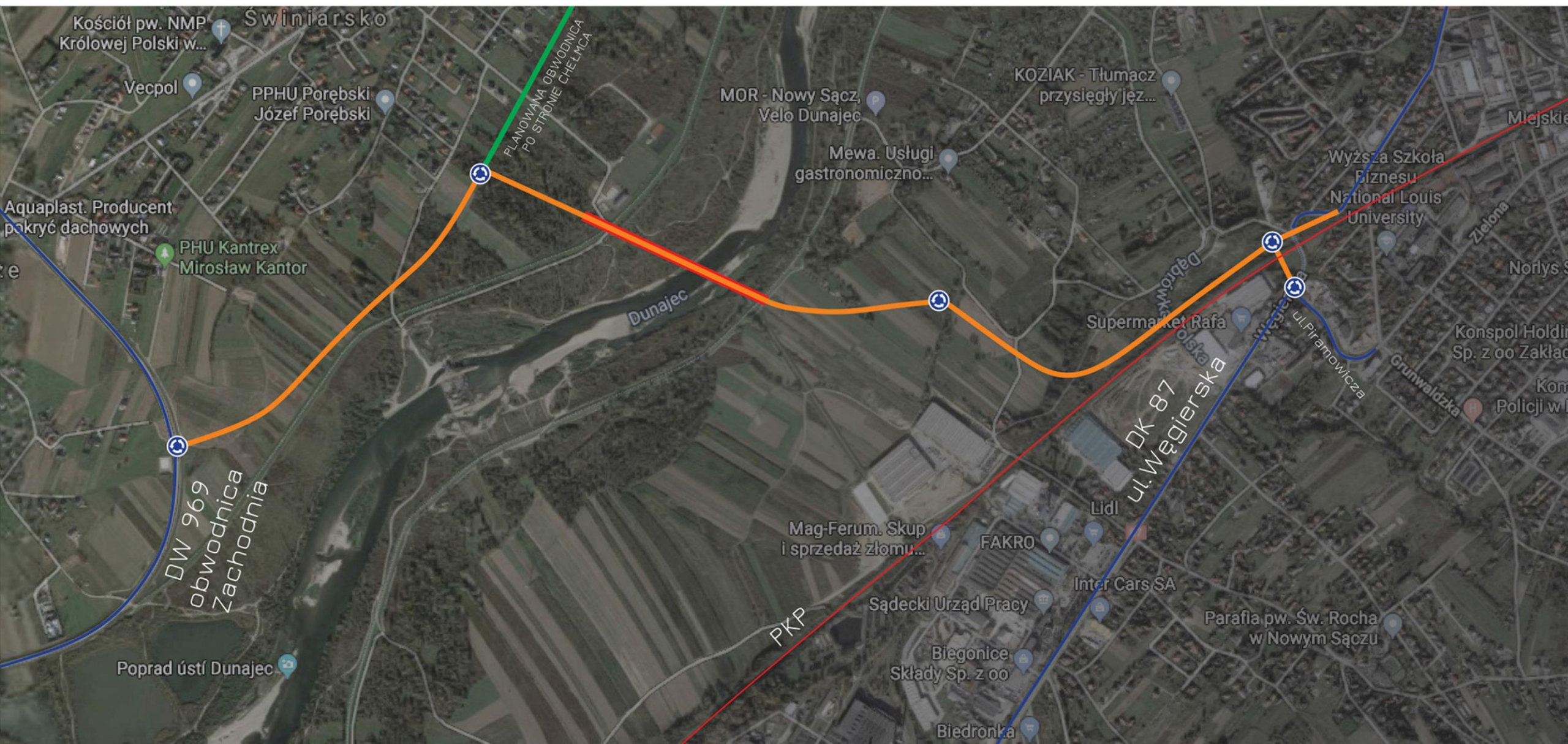


# BUDOWA POŁĄCZENIA DK 87 DW 969 W NOWYM SĄCZU Z BUDOWĄ MOSTU NA DUNAJCJU



Miasto Królewskie  
Nowy Sącz

Prezydent Miasta Nowego Sącza  
Ludomir Handzel





# BUDOWA POŁĄCZENIA DK 87 DW 969 W NOWYM SĄCZU Z BUDOWĄ MOSTU NA DUNAJCU



Miasto Królewskie  
Nowy Sącz

Prezydent Miasta Nowego Sącza  
Ludomir Handzel

Kościół pw. NMP  
Królowej Polski w...  
Swiniarско

PKP Polskie Linie Kolejowe S.A.  
Zakład Linii Kolejowych w Nowym Sączu  
Dział Nawierzchni, Obiektów Inżynierskich,  
Budynków i Budowli oraz Ochrony Środowiska i  
Inwestycji  
ul. Batorego 80,  
33-300 Nowy Sącz  
tel. + 48 18 535 2552  
fax + 48 18 535 24 27  
Karol.Janusz@plk-sa.pl

  
PKP POLSKIE LINIE KOLEJOWE S.A.

IZIW-505-339/2018

Nowy Sącz, 13.12.2018

Dot.: opracowania wielowariantowej koncepcji budowy połączenia DK 87 w Nowym Sączu z DW 969 wraz z uzyskaniem decyzji środowiskowej

Egz. Nr 1

EKKOM Sp. z o.o.  
ul. dr. Józefa Babińskiego 71B  
30-394 Kraków

W nawiązaniu do pisma nr 5307/DIN/4070/2018 z dnia 06.12.2018 dotyczącego uzgodnienia wielowariantowej koncepcji budowy połączenia DK 87 w Nowym Sączu z DW 969 wraz z uzyskaniem decyzji środowiskowej PKP Polskie Linie Kolejowe S.A. Zakład Linii Kolejowych w Nowym Sączu informuje, że wskazany kolorem fioletowym korytarz (wariant B) koliduje z korytarzem zarezerwowanym w studium SUIKZP miasta Nowego Sącza na łącznicę kolejową Nowy Sącz Chelmic – Nowy Sącz Biegonice (oznaczoną kolorem czerwonym na załączonej mapie) zakładaną do realizacji po zakończeniu zadania pn.: „Budowa nowej linii kolejowej Podłęże – Szczyrzyc – Tymbark/Mszana Dolna oraz modernizacja istniejącej linii kolejowej nr 104 Chabówka – Nowy Sącz”. W związku z powyższym nie jest akceptowalny przez PKP Polskie Linie Kolejowe S.A. Wstępnie zakłada się, że ujęta w SUIKZP miasta Nowego Sącza łącznica będzie przebiegać co najmniej na wysokości wałów przeciwpowodziowych rzeki Dunajec lub nieco większej stąd sugeruje się, aby w miejscu teoretycznego przecięcia obu inwestycji po zejściu z wałów rzeki Dunajec łącznik DK 87 z DW969 poprowadzić po maksymalnie niskiej nivelecie (dotyczy wariantów A i C). Wariant A ingeruje w istniejącą linię kolejową nr 96 Tarnów – Łeluchów na której w latach 2022-2023 zaplanowano prace inwestycyjne mające na celu dostosowanie jej parametrów do wymogów linii AGTC. Władztwo kolejowy w km 89,535 będzie podlegał przebudowie, w związku z czym należało by zachować istniejącą geometrię toru co w wariantcie A nie jest możliwe. Preferowanym wariantem połączenia DK 87 z DW 969 jest wariant C, gdyż nie ingeruje w linię kolejową, a w miejscu krzyżowania z planowaną łącznicą kolejową możliwa jest uzyskanie nivelety pozwalającej na realizację obydwu inwestycji. PKP Polskie Linie Kolejowe S.A. Zakład Linii Kolejowych w Nowym Sączu akceptuje rozwiązanie budowy połączenia DK 87 z DW 969 w przebiegu korytarza C z uwzględnieniem obniżenia nivelety drogi bezpośrednio po przekroczeniu wałów Dunajca w lokalizacji przecięcia z zakładanym przebiegiem łącznicy kolejowej.

Koszt naszej usługi w zakresie uzgodnienia jw. na podstawie Decyzji Nr 15/2016, Dyrektora Zakładu Linii Kolejowych w Nowym Sączu z dnia 21.06.2016 r. § 4 wynosi 220,35 zł + podatek VAT wg stawki 23%

Warunkiem ważności niniejszego uzgodnienia jest dokonanie w/w opłat.  
Ważność uzgodnienia 2 lata.

ZASTĘPCA DYREKTORA

Wykonano w 2 egz.:

Egz. Nr 1 – adresat

Egz. Nr 2 do akt

Otrzymują: IZERF celem wystawienia FV NIP 6762228495

Spółka wpisana do rejestru przedsiębiorców prowadzonego przez Sąd Rejonowy dla m. st. Warszawy w Warszawie XIII Wydział Gospodarczy Krajowego Rejestru Sądowego pod numerem KRS 0000037568, NIP 113-23-16-427, REGON 017319027. Wysokość kapitału zakładowego w całości wpłaconego: 17 498 436 000,00 zł

PKP Polskie Linie Kolejowe S.A.  
Zakład Linii Kolejowych w Nowym Sączu  
Dział Dróg Kolejowych, Ochrony Środowiska  
i Inwestycji  
ul. Batorego 80,33-300 Nowy Sącz  
T + 48 18 535 1471  
F + 48 18 535 12 00  
Slawomir.Chryczyk@plk-sa.pl  
www.plk-sa.pl

  
PKP POLSKIE LINIE KOLEJOWE S.A.

Nr IZDKb-505-176-1/2019  
Dot.: 5307/DDR/2522/2019

Nowy Sącz, 08.08.2019 r.

EKKOM Sp. z o.o.  
ul. dr. Józefa Babińskiego 71B  
30-394 Kraków

W odpowiedzi na pismo nr 5307/DDR/2522/2019 z 2 sierpnia 2019 r., w sprawie doprecyzowania zapisu punktu „1” ujętego w piśmie nr IZDKb-505-176/2019 z 26 czerwca 2019 r., PKP Polskie Linie Kolejowe S.A. Zakład Linii Kolejowych w Nowym Sączu wyjaśnia, że dopuszcza dwa następujące warianty przejścia nowoprojektowanego łącznika drogowego pod linią kolejową nr 96:

1. budowę nowego wiaduktu kolejowego, bez przebudowy/remontu istniejącego wiaduktu w km 89,535 linii kolejowej nr 96,
2. poprowadzenie projektowanego łącznika pod istniejącym wiaduktem kolejowym wraz z jego przebudową, m. in. w zakresie dostosowania światła poziomego do szerokości drogi.

Pozostałe ustalenia zawarte w piśmie nr IZDKb-505-176/2019 z 26 czerwca 2019 r. pozostają bez zmian.

ZASTĘPCA DYREKTORA

Opracował:  
Sławomir Chryczyk,  
tel. +48 18 535 14 71

Spółka wpisana do rejestru przedsiębiorców prowadzonego przez Sąd Rejonowy dla m. st. Warszawy w Warszawie XIII Wydział Gospodarczy Krajowego Rejestru Sądowego pod numerem KRS 0000037568, NIP 113-23-16-427, REGON 017319027. Wysokość kapitału zakładowego w całości wpłaconego: 22 424 936 000,00 zł



# BUDOWA POŁĄCZENIA DK 87 DW 969 W NOWYM SĄCZU Z BUDOWĄ MOSTU NA DUNAJCU



Miasto Królewskie  
Nowy Sącz

Prezydent Miasta Nowego Sącza  
Ludomir Handzel

Kościół pw. NMP  
Królewskie  
Swiniarско

10.09.2018 – Ustalono trzy warianty w tym wariant „C” jako preferowany. Miasto Nowy Sącz, Powiat Nowosądecki, Gmina Chełmiec, Gmina Podegrodzie, Województwo Małopolskie 15.10.2018 - Wszczęcie postępowania o wydanie decyzji środowiskowej dla trzeciego mostu.

13.12.2018 - Pismo PKP/PLK uzgodnienie wariantu „C”

Spotkania z Prezydentem w Zarządzie Dróg Wojewódzkich

- 16.01.2019 – doprecyzowanie wariantu C w zakresie skrzyżowania z ul. Piramowicza

- 30.01.2019 – uzgodnienie skrzyżowań typu rondo /skrzyżowane Piramowicza Węgierska  
/ skrzyżowanie Węgierska Podmłynie

Luty 2019 – wezwanie Miasta Nowego Sącza do zapłaty za część prac projektowych

05.03.2019 – Przygotowanie i doprecyzowanie skrzyżowań typu ronda turbinowe wraz z uwzględnieniem stanowiska PKP i nowego przebiecia pod torami kolejowymi

24.04.2019 – zamknięcie uzgodnień technicznych – wszystkie rozwiązania uwzględnione przez ZDW  
prezentacja Jednostki Projektowej wyników pracy zespołu projektowego

26.07.2019 – spotkanie informacyjne w Ratuszu – prezentacja Zespołu projektowego – prace projektowe na finiszu

27.08.2019 – spotkanie i omówienie rozwiązań proponowanych przez mieszkańców

22.10.2019 – spotkanie informacyjne

Biedronka